

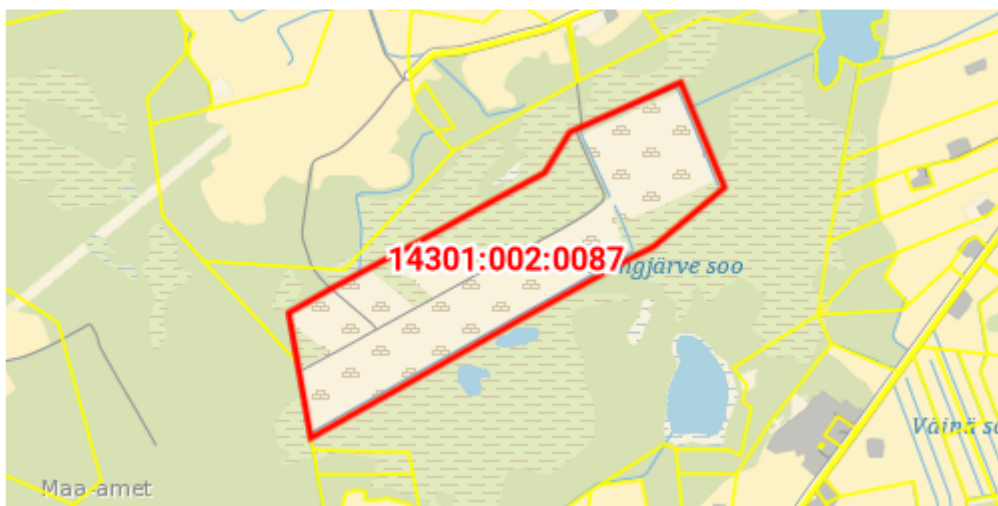
KATASTRIPIDAJA OTSUS

Maatoimingu number:	202409167385
Toimingu liik	Piiri muutmine
Maatoimingu õiguslik alus:	Antsla Vallavalitsuse 18.09.2024 korraldus nr 2-3/389, Riigimetsa Majandamise Keskuse kinnisvaraosakonna juhataja 05.03.2025 käskkiri nr 9-56/20, omaniku 05.03.2025 avaldus nr 3-1.63/2024/4971
Otsuse kuupäev	6. märts 2025

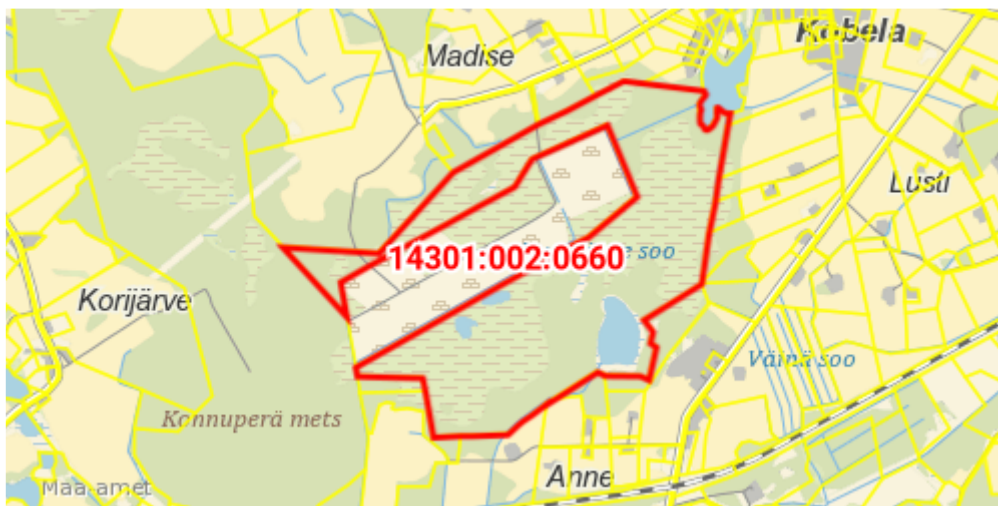
Katastripidaja otsustas rahuldada esitatud taotluse ja teha laekunud dokumentide ja -andmete alusel kande katastrisse.

Maatoimingu tulemusel katastris lõpetatud katastriüksus(-ed):

Tunnus	14301:002:0087
Registriosa	2205541
Aadress	Antsla metskond 156, Madise küla, Antsla vald, Võru maakond
Sihtotstarve	Maatulundusmaa 100%
Maakorralduskava järgne ligikaudne pindala	1 076 775 m ² (107.68 ha)

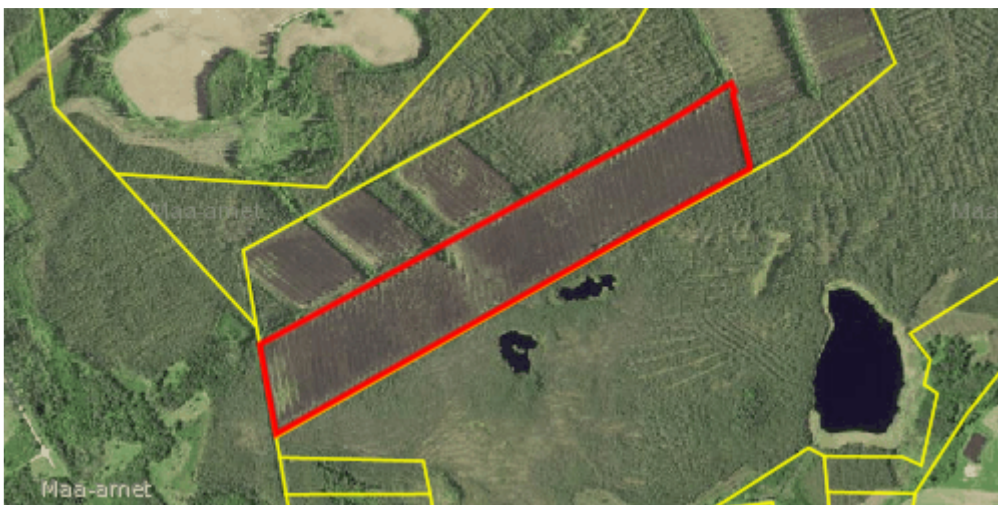


Tunnus	14301:002:0660
Registriosa	14736950
Aadress	Antsla metskond 5, Madise küla, Antsla vald, Võru maakond
Sihtotstarve	Maatulundusmaa 100%
Maakorralduskava järgne ligikaudne pindala	2 538 455 m ² (253.85 ha)



Maatoimingu tulemusel katastris moodustatud katastriüksus(-ed):

Tunnus	14501:001:0077
Aadress	Võru maakond, Antsla vald, Madise küla, Marjasoo
Sihtotstarve	Maatulundusmaa 100%
Maakorralduskava järgne ligikaudne pindala	369 883 m² (36.99 ha)
Pindala	376 366 m² (37.64 ha)
Kõlvikuline koosseis	muu maa 376 366 m² (37.64 ha)



Tunnus	14501:001:0078
Aadress	Võru maakond, Antsla vald, Madise küla, Väike-Marjasoo
Sihtotstarve	Maatulundusmaa 100%
Maakorralduskava järgne ligikaudne pindala	176 741 m² (17.67 ha)
Pindala	178 561 m² (17.86 ha)
Kõlvikuline koosseis	muu maa 178 561 m² (17.86 ha)



Tunnus	14501:001:0076
Aadress	Võru maakond, Antsla vald, Madise küla, Antsla metskond 5
Sihtotstarve	Maatulundusmaa 100%
Maakorralduskava järgne ligikaudne pindala	3 068 606 m ² (306.86 ha)
Pindala	3 053 038 m ² (305.30 ha)
Kõlvikuline koosseis	haritav maa 196 m ² , metsamaa 909 553 m ² (90.96 ha), muu maa 2 143 289 m ² (214.33 ha)



Vaidlustamisviide

Otsuse peale võib esitada vaide Maa- ja Ruumiametile haldusmenetluse seaduses sätestatud alustel, tähtaegadel ja korras või kaebuse Tallinna Halduskohtule halduskohtumenetluse seadustikus sätestatud alustel, tähtaegadel ja korras.